

# Handleiding iPad (locatiegebonden)



|               |              |
|---------------|--------------|
| <b>Door</b>   | Afdeling I&A |
| <b>Datum</b>  | 28-08-2023   |
| <b>Versie</b> | 1.1          |

## Inhoud

|  |   |
|--|---|
| Inleiding – Lees deze goed door!-----              | 3 |
| Protip: internetverbinding via hotspot maken ----- | 3 |
| 1.  Simkaart installeren (iPad 4G)-----            | 4 |
| 1.1  Simkaart deblokken (Nieuwe iPad) -----        | 4 |
| 1.2  Simkaart wisselen (iPad vervangen)-----       | 4 |
| 2.  Instellen van je iPad -----                    | 5 |
| 2.1  Wat heb je nodig? -----                       | 5 |
| 2.2  Doorloop de onderstaande stappen-----         | 5 |
| 3.  Installatie en gebruik van apps-----           | 7 |
| 3.1  Dataveiligheid van gedeelde devices-----      | 7 |
| 4.  Ondersteuning nodig? -----                     | 8 |

## Inleiding – Lees deze goed door!

Deze handleiding helpt je bij het installeren van je nieuwe iPad

Heb je op je oude iPad een Apple ID aangemaakt, dan kan je deze na de installatie op je nieuwe iPad gebruiken. Hierop wordt geen ondersteuning gegeven door de Servicedesk ICT.

### Zorg ervoor dat je de volgende gegevens bij de hand hebt voor de installatie:

- Internetverbinding; via 4G of een wifi-netwerk waarvan je de naam en het wachtwoord hebt  
**LET OP: Het Philadelphia netwerk (SPZ-MD) wordt pas zichtbaar nadat je de iPad hebt ingesteld. Maak, als je op een locatie bent, gebruik van het SPZ-Gast netwerk. Soms maken teveel gebruikers tegelijk gebruik van dit netwerk en kan het zijn dat de installatie niet lukt. Maak dan gebruik van je thuisnetwerk of een hotspot. Lees hieronder hoe je gebruik maakt van wifi via een hotspot.**
- Een complexe toegangscode die je zelf bedenkt van 6 (of meer) tekens (**of de toegangscode van je oude iPad**).
- **Neem de gehele handleiding door, zodat je geen stappen overslaat!**

### Heb je een iPad met 4G (simkaart)? Houd dan ook het volgende bij de hand:

- Je personeelsnummer, deze heb je nodig om je simkaart te activeren.
- Je wijzigingsnummer die je in je e-mail hebt ontvangen na bestelling
- De prikker om het simkaartlaasje te openen
- De simkaart:
  - Krijg je voor het eerst een iPad?
    - De simkaart is al in de iPad geplaatst.
  - Heb je al een iPad van Philadelphia?
    1. Haal dan de simkaart uit je oude iPad met behulp van de prikker
    2. Stuur de nieuwe simkaart plus je oude iPad retour naar Philadelphia via het retouradres. *Je vindt een printversie van het etiket op [www.philadelphia.nl/icthandleidingen](http://www.philadelphia.nl/icthandleidingen). Heb je geen printer schrijf dan het adres over!*

NB. 1 Het overzetten van je privé-gegevens is geen onderdeel van deze handleiding.

NB. 2 Het is vanuit het Informatiebeveiligingsbeleid van Philadelphia niet toegestaan om werkgerelateerde gegevens op te slaan in een persoonlijke iCloud.

### PROTIP: INTERNETVERBINDING VIA HOTSPOT MAKEN

1. Ga naar 'instellingen' op je iPhone -> klik op 'Persoonlijke hotspot' -> klik op 'anderen mogen verbinden'. Je ziet nu de code (of naam) van je hotspot.
2. Ga op de iPad naar 'instellingen' en klik op 'wifi', kies de persoonlijke hotspot.
3. Een hotspot kun je ook voor een laptop gebruiken. Klik op 'internet toegang' en je ziet de code van je hotspot. Klik op 'verbinding' maken.

## 1. Simkaart installeren (iPad 4G)

- ! - Heb je een iPad 4G met simkaart besteld? Doorloop dan eerst deze stappen.
- Heb je een iPad zonder 4G en simkaart? Sla dan deze stap over en zorg dat je met het internet verbonden bent (een wifinetwerk of hotspot).

### 1.1 SIMKAART ACTIVEREN (NIEUWE IPAD)

#### Is dit je eerste iPad? deblokkeer de nieuwe simkaart.

- De simkaart is al in de iPad geplaatst.
- Houd je personeels- en wijzigingsnummer uit de e-mail bij de hand.
- Bel de Servicedesk ICT van Philadelphia op 033-760 22 22. Kies voor optie 'Mobiele telefonie'. Je wordt dan doorgeschakeld naar de helpdesk van Vodafone.
- Meld dat je je simkaart wilt activeren.
- Vodafone vraagt dan naar je naam, personeelsnummer en het simkaartnummer. Dit nummer vind je onderaan op de simkaart ICCID code.



Afbeelding 1 Kaart met iPadnummer

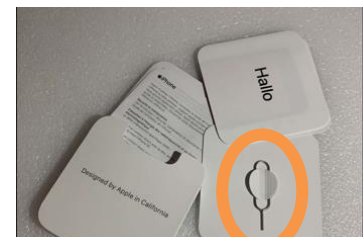
### 1.2 SIMKAART WISSELEN (IPAD VERVANGEN)

Het je al een iPad van Philadelphia? Wissel dan je simkaart

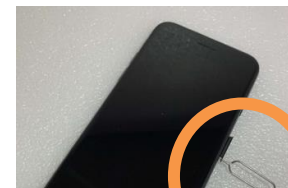
- Het uitvoeren van deze stap kan als de iPad aan of uit staat.
- De iPad hoeft niet aan de lader te zitten.

#### De simkaart uit je oude iPad halen:

- Pak het kleine doosje. Haal de prikker van het karton af, zie afbeelding 2.
- Druk vervolgens met de prikker in het gaatje aan de rechterkant van je iPad. Hierdoor komt het simkaartlaatje naar buiten, zie afbeelding 3.
- Haal het laatje er helemaal uit (wees hier wel voorzichtig mee, want het is makkelijk te breken).
- Haal de simkaart uit het laatje.



Afbeelding 2 Prikker voor de simkaart



Afbeelding 3 Simkaartlaattoepen



Afbeelding 4 Simkaart in het laatje

#### De simkaart in je nieuwe iPad plaatsen:

- Druk met de prikker in het gaatje aan de rechterkant van je iPad (zie afbeelding 3). Hierdoor komt het simkaartlaatje naar buiten.
- Haal het laatje er helemaal uit.
- Leg de simkaart in het laatje zoals in afbeelding 4 te zien is. Het schuine hoekje van de simkaart moet op dezelfde plek zitten als het schuine hoekje in het laatje.
- Druk voorzichtig het laatje weer in de iPad.

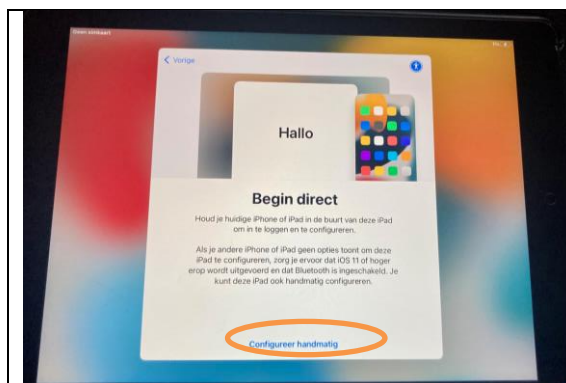
## 2 Instellen van je iPad

### 2.1 WAT HEB JE NODIG?

- Internet (4G of wifi via gast- of thuisnetwerk /hotspot)
- Leg je iPad aan de oplader.
- Eventueel: de pincode van je simkaart (staat op de simkaart)

### 2.2 DOORLOOP DE ONDERSTAANDE STAPPEN

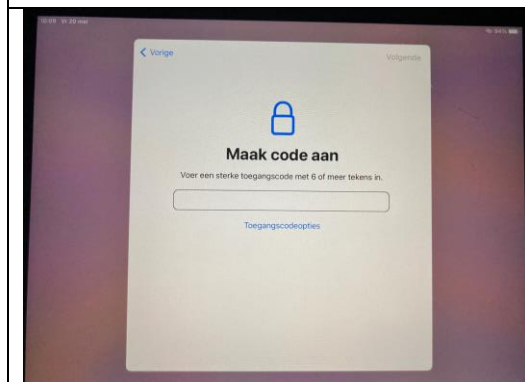
|  |  |
|--|--|
|    |   |
| <p>1. Houd de aan/uit knop aan de bovenkant van de iPad een paar seconden ingedrukt. Hierdoor start je iPad op. Druk op de ronde 'Home' knop</p> | <p>2. Veeg met je vinger van onder naar boven over het scherm om door de lijst met talen te bladeren en kies <b>Nederlands</b></p> |
|   |    |
| <p>3. Veeg met je vinger van onder naar boven over het scherm om door de lijst met landen te bladeren en <b>kies Nederland</b></p>               | <p>EVENTUEEL: Heb je een simkaart? Vul de pincode in van je simkaart en druk op 'OK' om verder te gaan</p>                         |



4. Druk op 'Configureer handmatig'

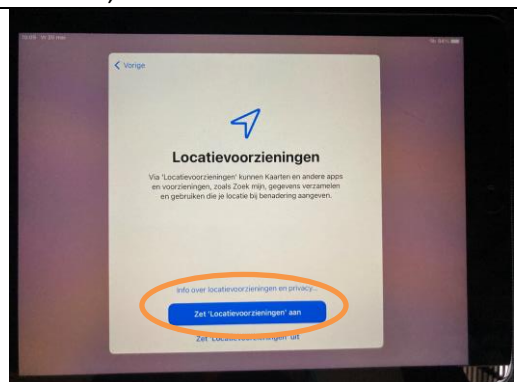


5. Druk op de naam van het gekozen wifinetwerk, voer het wachtwoord in.



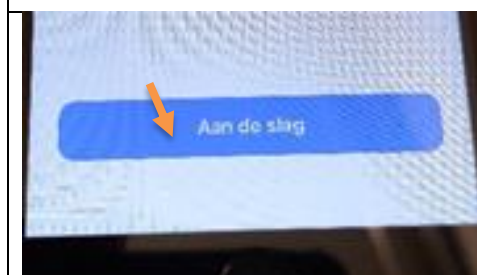
7. Maak een toegangscode aan met 6 of meer tekens en bevestig deze vervolgens.

LET OP → Simpele codes als 6x hetzelfde getal worden niet geaccepteerd.



8. Druk op 'Zet locatievoorzieningen aan'

LET OP → Zet je locatievoorziening uit, dan staat deze automatisch op California en loopt onder andere de tijd op de iPad 11 uur achter.



9. Klik op [ Aan de slag ] om je iPad verder te configureren

## 3 Installatie en gebruik van apps

- Let op: locatiegebonden iPads hebben GEEN bedrijfsportal. Dit omdat een bedrijfsportal gekoppeld zijn aan een persoonsaccount.
- Een aantal apps, zoals de Zorgapp, worden automatisch geïnstalleerd en zijn dus direct klaar voor gebruik na installatie.
- Het is **niet** de bedoeling dat de Microsoft Authenticator app geïnstalleerd en gebruikt worden door meerdere gebruikers.
- Andere apps kunnen worden gedownload uit de App Store. Hiervoor moet echter wel worden ingelogd met een Apple ID. Geen Apple ID, maar heb je wel een app nodig op de iPad? Neem contact op met de Servicedesk ICT 033 - 760 2222

### 3.1 DATAVEILIGHEID VAN GEDEELDE DEVICES

Houd rekening met dataveiligheid en dat deze iPad gebruikt wordt door meerdere personen. Log altijd uit wanneer je in een app inlogt met een persoonlijk account en zorg ervoor dat niet – medewerkers geen gebruik kunnen maken van de iPad.

Datalek melden? Neem dan direct contact op met de Servicedesk ICT 033 - 760 2222 of [servicedesk.ict@philadelphia.nl](mailto:servicedesk.ict@philadelphia.nl)

## 4 Ondersteuning nodig?

Loop je ergens vast in het installatieproces of heb je een andere vraag over de apparatuur, bel dan de Servicedesk ICT van Philadelphia op 033 - 760 22 22.  
Kies dan voor de optie 2 “Heb je een vraag over IT?” geef de medewerker aan dat je gebruik maakt van een iPad met Intune.